

近接工事や堤防において鋼矢板等を安心して引き抜ける オンリーワン技術

NETIS SK-080012-VR

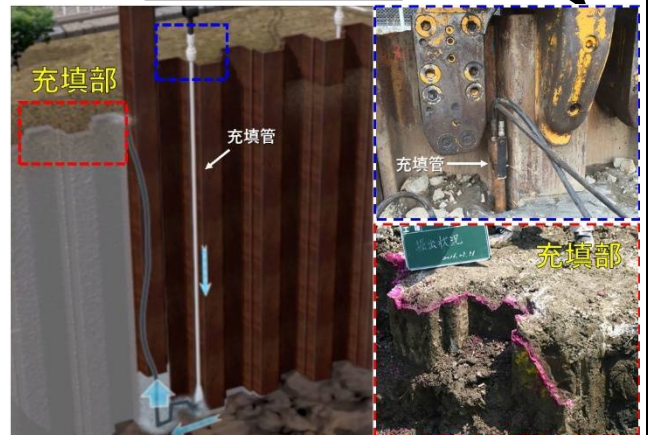
I. 概要

土留め杭や既成杭を安心して引抜くことを可能にしたオンリーワン工法。引抜くと同時に毎分 30~60L の充填材を低圧で連続的に送ることにより、負圧となった空隙に向かって充填材は吸い込まれる。

近接施工における確実な沈下抑制、堤防施工における水みち対策での採用実績が多い。この他、充填材は難透水性の遮水壁として地中に残るため土壌汚染対策にも用いられる。大幅な充填速度向上により工期短縮とコストダウンを実現しました。

引抜同時

検索



充填の様子

II. 特徴

- 1、近接施工—確実な沈下抑制
- 2、堤防施工—水みちをつくらない
- 3、土壌汚染対策—引抜き後も遮水壁

※充填速度向上により既成杭引抜時の同時充填も可能となりました

「鋼矢板の引抜の速さに応じて充填できるようになりました。事業損失の防止とコスト削減に大きく貢献します。」



※鉄の矢板を引抜いた後に充填材の矢板を残置します

【宮崎大学との共同実験】



施工実績合計
224件

(2019年6月6日時点)

国交省	50件
農水省	22件
自治体	105件
電力会社	47件
など民間	

お問い合わせ [迅速に対応致します](#)

担当窓口: 渡辺 直通番号: 090-7575-6025 E-mail: watanabe@masters.coop

繋がらない→→ 積算窓口: 西森 直通番号: 080-6379-8460 E-mail: nishimori@masters.coop

場合はこちらへ 〒550-0012 大阪市西区立売堀2丁目4番19号 (協同組合 Masters 地盤環境事業部)